



Kanton Zürich  
Baudirektion  
Tiefbauamt



# Baustelleninfo

Christian Kull, Sektionsleiter, Projektieren und Realisieren  
Walcheplatz 2, 8090 Zürich, Telefon 043 259 55 66, Mail [pr.tba@bd.zh.ch](mailto:pr.tba@bd.zh.ch), [www.zh.ch/tba](http://www.zh.ch/tba)

Zürich, Mai 2022

## **Autobahnzubringer A4 Obfelden / Ottenbach: Neue Verkehrsführung auf der Affolternstrasse ab 9. Mai**

Sehr geehrte Damen und Herren

Der neue Kreisel Affoltern-/Muri-/Langacherstrasse ist bereits seit Juli 2021 fertig. Nun wird er an die Affolternstrasse angeschlossen.

### **Diese Bauarbeiten und die damit verbundene neue Verkehrsführung beginnen am Montag, 9. Mai. Sie dauern bis Oktober 2022.**

Damit diese Arbeiten sicher, effizient und ohne Qualitätsverlust ausgeführt werden können, wird ein Einbahnverkehrssystem eingerichtet. Der Verkehr von Ottenbach in Fahrtrichtung Obfelden wird über die Rickenbacherstrasse (Ottenbach) und Dorfstrasse (Obfelden) umgeleitet. Der Verkehr von Obfelden in Fahrtrichtung Ottenbach wird wie bisher über die Ottenbacherstrasse (Obfelden) und Affolternstrasse (Ottenbach) geführt (siehe unteren Plan auf der Rückseite).

Die Zufahrt zu den Liegenschaften im Baubereich ist während der gesamten Bauzeit gewährleistet. Allerdings kann es aufgrund des Baustellenverkehrs zu Wartezeiten kommen.

Der Durchgangsverkehr wird wie bisher grossräumig umgeleitet (siehe oberen Plan auf der Rückseite).

### **Öffentlicher Verkehr**

Die PostAuto-Linie 212 verkehrt zwischen Obfelden und Ottenbach auf der regulären Strecke. Im Baustellenbereich werden die Postautos mit einer Lichtsignalanlage priorisiert.

### **Ausblick**

Die Turbinenstrasse ab Muristrasse (Ottenbach) bis zum Kreisel Rickenbacherstrasse (Ottenbach) wird voraussichtlich ab Ende Mai 2022 in Betrieb genommen. Über die damit verbundene Verkehrsführung werden wir Sie wieder mit einem Flugblatt informieren.

Mehr Informationen zum Projekt finden Sie auf der Website, auf der Sie auch einen E-Mail-Newsletter abonnieren können: [www.zh.ch/strassenprojekte-obfelden-ottenbach](http://www.zh.ch/strassenprojekte-obfelden-ottenbach).

Wir danken für Ihr Verständnis. Bei Fragen und Anliegen steht Ihnen die Bauleitung, Melven Hürlimann, Gruner Berchtold Eicher AG, Zug, Telefon 041 748 22 63, gerne zur Verfügung.

Freundliche Grüsse

### **Tiefbauamt**

Projektieren und Realisieren

Christian Kull  
Gesamtprojektleiter

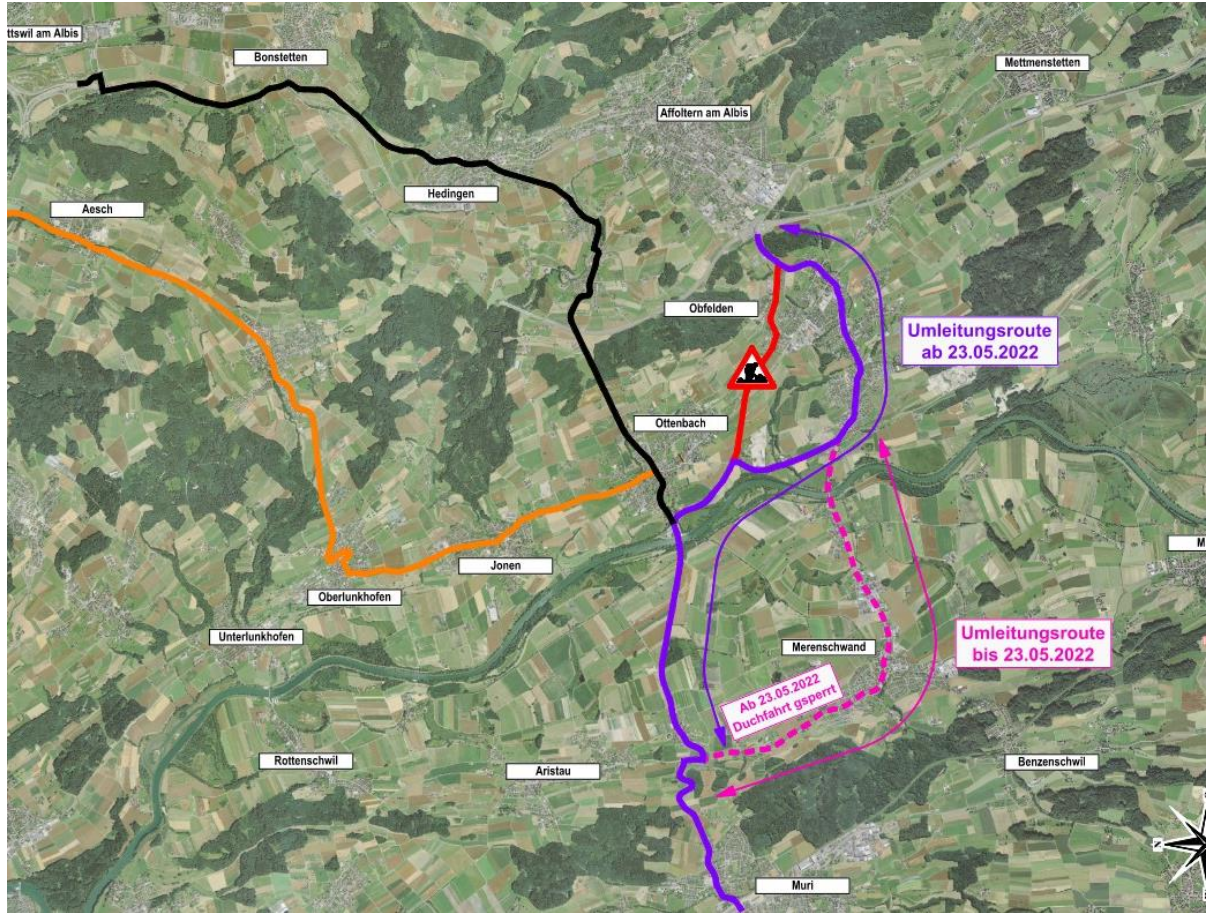


**Aktuelle Informationen zu diesem Strassenprojekt auf [www.zh.ch/strassenprojekte-obfelden-ottenbach](http://www.zh.ch/strassenprojekte-obfelden-ottenbach)**



# Verkehrsführung

## Grossräumige Umleitungen



Umleitungsstrecke Oberlunkhofen, Birmensdorf  
Umleitungsstrecke Obfelden, Affoltern am Albis

Umleitungsstrecke Hedingen, Bonsetten, Wettswil

## Lokale Verkehrsführung

