



Kanton Zürich
Baudirektion
Tiefbauamt



Newsletter Nr. 9

Autobahnzubringer A4 Obfelden/Ottenbach

Walcheplatz 2, 8090 Zürich, Telefon 043 259 31 26, Mail tba.strassen@bd.zh.ch

Zürich, im Oktober 2022



Die Überdeckung ist fertig – so geht es weiter

Die Erstellung der Tunnelhülle in Bickwil ist beendet – zumindest äusserlich. Nun stehen Arbeiten an, die von aussen weniger sichtbar, aber zeitintensiv und aufwändig sind. Die Mauern werden hinterfüllt, die Betonfahrbahn muss noch fertiggestellt werden, ebenso die Bankette auf beiden Seiten. Sämtliche Werkleitungen werden verlegt und angeschlossen. Die Tunnelwände erhalten einen Anstrich in einem cremeweissen Farbton und die Notausgänge sowie SOS-Nischen werden in den entsprechenden Farben gekennzeichnet. Die finale Beleuchtung wird installiert und kurz vor Abschluss der Arbeiten werden die Lärmschutzwände gesetzt.

Kurz vor Ende der Bauzeit im Mai des nächsten Jahres wird bei der Kreuzung Hirschen der neue Deckbelag eingesetzt sowie die neue Lichtsignalanlage erstellt und in Betrieb genommen.

Am anderen Ende des Autobahnzubringers ist die Muristrasse in Ottenbach von Kantonsseite her fertiggestellt. Tempo 30 km/h ist signalisiert, gleichzeitig werden flankierende Massnahmen für tiefere Geschwindigkeiten sorgen.

Impressionen der laufenden Bauarbeiten sowie Hintergrundinformationen finden Sie auch auf unserer Website:

www.zh.ch/strassenprojekte-obfelden-ottenbach





Kanton Zürich
Baudirektion
Tiefbauamt



Newsletter Nr. 9

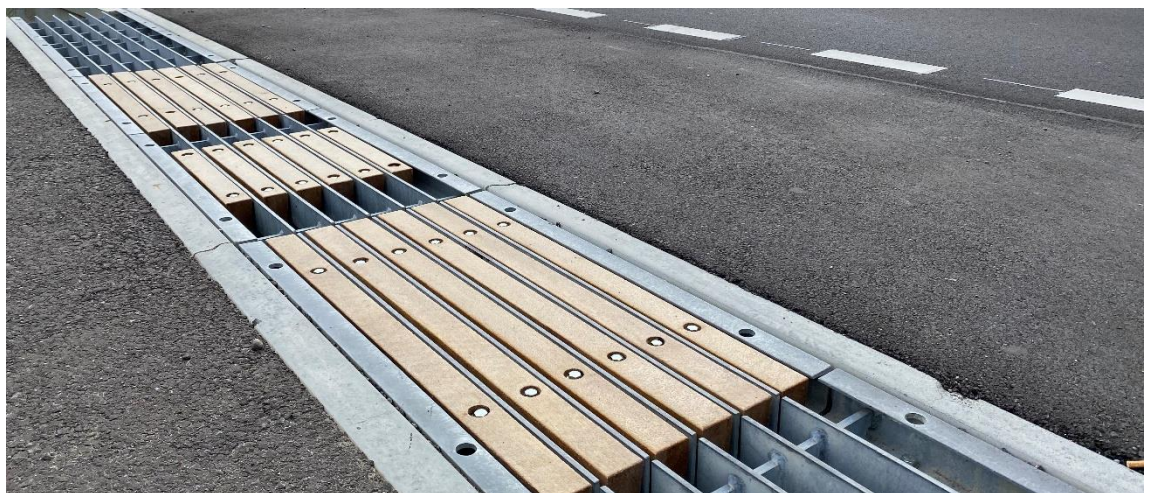
Autobahnzubringer A4 Obfelden/Ottenbach

Walcheplatz 2, 8090 Zürich, Telefon 043 259 31 26, Mail tba.strassen@bd.zh.ch



Deshalb kommt es zu Feierabendstaus bis zur Autobahnausfahrt

Seit der Öffnung der neuen Langacherstrasse und der neuen Turbinenstrasse Mitte Juli 2022 wird der Verkehr zwischen Obfelden und Ottenbach wieder ausschliesslich über Kantonsstrassen umgeleitet. Dadurch gibt es weniger Durchgangsverkehr auf den beiden Gemeindestrassen Bodenackerstrasse und Bachstrasse. Gleichzeitig verbesserte sich die Situation bei der Kreuzung Dorfstrasse/Rickenbacherstrasse in Obfelden. Diese war zuvor stark belastet, weil sie sowohl an der Umleitung für den Autobahnzubringer lag, als auch an der Umleitung der Baustelle in Merenschwand des Aargauer Tiefbauamts. Nun tangieren sich die beiden Umleitungen nicht mehr. Dafür hat sich der Druck auf die Kreuzung Kreuzstrasse erhöht. Besonders im Feierabendverkehr kommt es nun regelmässig zu einem Rückstau, der teilweise bis zur Autobahnausfahrt zurückreicht. Durch die Verlängerung der Grünphase in Richtung Aargau hat sich die Situation leicht verbessert. Der Rückstau könnte ausserdem verkürzt werden, wenn die Fahrzeuge in der Kolonne zügiger aufschliessen würden.



Amphibien schützen – Pferde aber auch

Damit Amphibien den neuen Autobahnzubringer Obfelden/Ottenbach nicht überqueren, wurde ein umfassendes Amphibienleitsystem verlegt. Die Gitterroste erwiesen sich jedoch als mögliche Stolperfallen für Pferde: sie könnten sich mit ihren Hufen darin verkeilen. Deshalb wurden in Zusammenarbeit mit dem regionalen Reitverein sowie Amphibien-Fachspezialisten Holzeinlagen konstruiert und an den neuralgischen Stellen eingesetzt.





Newsletter Nr. 9

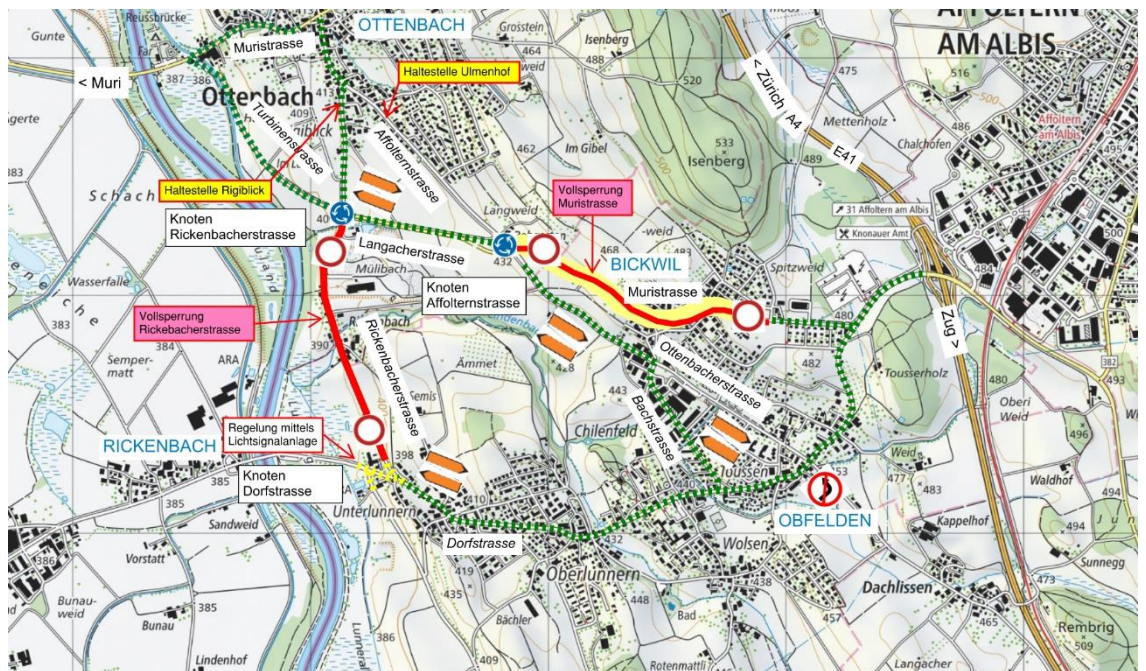
Autobahnzubringer A4 Obfelden/Ottenbach

Sperrung: Rickenbacherstrasse wird fertiggestellt

Bei der Instandsetzung der Rickenbacherstrasse im Jahr 2021 konnte die oberste Belagschicht noch nicht eingebaut werden. Auch der hochwassersichere Ausbau des Durchlasses für den Lindenbach wurde damals noch nicht ausgeführt. Diese Arbeiten werden nun nachgeholt. Dazu muss die Rickenbacherstrasse vom Montag, 10. Oktober, bis am Dienstag, 25. Oktober 2022, für sämtlichen Verkehr gesperrt werden. Die Anwohnenden im jeweiligen Sperrungsbereich erhalten von der Bauleitung ein separates Schreiben mit zusätzlichen Informationen bezüglich der Zufahrt zu ihren Liegenschaften.

Der motorisierte Individualverkehr wird über Obfelden umgeleitet. Für den Veloverkehr wird eine lokale Umleitung signalisiert. Weiter kommt es im Bereich der Dorf-/Rickenbacherstrasse von Montag, 3. Oktober, bis Dienstag, 8. November 2022, zu Verkehrseinschränkungen. Aufgrund der Verkehrseinschränkungen kommt es auch für die betroffenen Postauto-Linien zu Umleitungen: Die Linie 212 verkehrt nur zwischen den Haltestellen «Affoltern am Albis, Bahnhof» und «Obfelden, Unterlunnern». Die Haltestellen «Ottenbach, Engelwiese», «Ottenbach, Rigiblick» und «Rickenbach bei Ottenbach» werden nicht bedient. Die Haltestelle «Ottenbach, Engelwiese» der Linie 214 wird an den Wendepunkt in Ottenbach verschoben und die Haltestelle «Ottenbach, Zentrum» der Linie 215 an die Affolternstrasse bei der Einmündung Alter Postweg.

Sofern die Witterungsverhältnisse es zulassen, ist die Rickenbacherstrasse ab Montag, 26. Oktober 2022, wieder normal befahrbar.



Fussgängerquerung Langacherstrasse ist ab 10. Oktober offen

Damit Fussgängerinnen und Fussgänger die neue Langacherstrasse sicher überqueren können, entsteht beim offiziellen Wanderweg ein Übergang mit Schutzinsel. Mit der Erschliessung des Kreisels an der Affolternstrasse Anfang Oktober kann nun die Beleuchtung an den Strom angeschlossen werden. Bis am 10. Oktober wird die Fussgängerquerung fertiggestellt – inklusive der Holzeinlagen beim Amphibienleitsystem zur Sicherheit der Pferde.





Newsletter Nr. 9

Autobahnzubringer A4 Obfelden/Ottenbach



Ein Trittstein für den wanderfreudigen Laubfrosch

Das Retentionsfilterbecken am Rand der Turbinenstrasse ist schnell zu einem beliebten Laichplatz für Laubfrösche geworden. Sie ziehen es den astatischen, also periodisch austrocknenden Tümpeln daneben vor. Der Biologe Mario Lippuner ist zuversichtlich, dass das Rückhaltebecken zu einem wichtigen sogenannten Trittstein für die Laubfrösche wird. Denn Gewässer dieser Art sind ideal für Laubfrösche respektive ihre Larven, weil sie weniger Konkurrenten und Räuber wie Wasserinsekten oder gar Fische beherbergen. Mit Trittsteinen werden Verbindungen zwischen weit auseinanderliegenden Kolonien geschaffen. Laubfrösche können Strecken von mehr als 12 Kilometern zurücklegen, um neue Gewässer zu erreichen. Nach der Begattung legen die Weibchen zwischen April und Mai bis zu 1000 Eier in mehreren walnussgrossen Laichballen an Wasserpflanzen ab. Sechs bis zwölf Wochen später haben sich die Kaulquappen zu kleinen Fröschen entwickelt. Der ausgewachsene knapp 5 cm grosse Laubfrosch ist übrigens kein Wassertier: Er lebt ausserhalb seiner Fortpflanzungszeit an Land und in luftiger Höhe auf Sträuchern und Bäumen, wo er genügend Fluginsekten, sein bevorzugte Nahrung, findet.

Sperrung Unterführung Kreisel Affolternstrasse

Die Arbeiten beim Kreisel Affolternstrasse kommen mit grossen Schritten voran. Damit die Arbeiten sicher, effizient und ohne Qualitätsverlust ausgeführt werden können, muss die Unterführung des Rad-/Gehwegs beim Kreisel Affolternstrasse für zwei Wochen gesperrt werden. Die Sperrung beginnt am Montag, 10. Oktober, und dauert bis Freitag, 21. Oktober 2022.



Informationsveranstaltung in Obfelden: Gestaltung Dorfstrasse

Mit der Realisation des Autobahnzubringers werden Obfelden und Ottenbach auch vom Durchgangsverkehr entlastet. Dafür sind flankierende Massnahmen vorgesehen. Die Gemeinde Obfelden informierte am 5. Oktober 2022, wie sie die Dorfstrasse zwecks Verkehrsberuhigung gestalten will. Mehr Informationen finden sich auf der Webseite der Gemeinde: www.obfelden.ch