



Kanton Zürich
Baudirektion
Tiefbauamt



Baustelleninfo

Christian Kull, Sektionsleiter, Projektieren und Realisieren
Walcheplatz 2, 8090 Zürich, Telefon 043 259 55 66, Mail pr.tba@bd.zh.ch, www.zh.ch/tba

Zürich, im August 2021

Autobahnzubringer A4 Obfelden / Ottenbach: Geänderte Verkehrsführung ab 23. August 2021 und Vollsperrung der Muristrasse in Obfelden

Sehr geehrte Damen und Herren

Mit dem Livestream vom 1. Juli 2021 haben wir Sie über die bevorstehenden Bauarbeiten in Bickwil und die damit verbundenen Verkehrseinschränkungen ausführlich vorinformiert. Die Präsentation sowie die Aufzeichnung des Streams finden Sie auf der Website www.zh.ch/strassenprojekte-obfelden-ottenbach.

Die umfangreichen Bauarbeiten in Bickwil erfordern eine Vollsperrung der Muristrasse in Obfelden. Diese Vollsperrung beginnt am Montag, 23. August 2021, und dauert bis im Mai 2023.

Der Durchgangsverkehr wird grossräumig umgeleitet (siehe oberen Plan auf Seite 2). Zwischen Obfelden und Ottenbach wird der Verkehr über die wiedereröffnete Rickenbacherstrasse und die Dorfstrasse umgeleitet (siehe unteren Plan auf Seite 2). Die Zufahrt in den nördlichen Teil von Bickwil ist über die Kreuzung Hirschen bis zur Zwillikerstrasse möglich. Auch das Gewerbegebiet Muristrasse in Obfelden ist jederzeit erreichbar. Für den Fussgänger-/ und Veloverkehr wird zur sicheren Querung der Baugrube auf Höhe der Sennhüttenstrasse eine Passarelle errichtet (siehe Plan auf Seite 3).

Öffentlicher Verkehr

Die PostAuto-Linie 212 verkehrt wieder auf der regulären Strecke via Obfelden nach Ottenbach. Die Linie 215 wird infolge der Bauarbeiten umgeleitet. Die Haltestelle «Bickwil» kann nicht mehr bedient werden. Eine Ersatzhaltestelle wird auf der Ottenbacherstrasse eingerichtet (siehe Plan auf Seite 4).

Mehr Informationen zum Projekt finden Sie auf der Website, auf der Sie auch einen E-Mail-Newsletter abonnieren können: www.zh.ch/strassenprojekte-obfelden-ottenbach.

Wir danken für Ihr Verständnis. Bei Fragen und Anliegen steht Ihnen die Bauleitung, Melven Hürlimann, Gruner Berchtold Eicher AG, Zug, Telefon 041 748 22 63, gerne zur Verfügung.

Freundliche Grüsse

Tiefbauamt

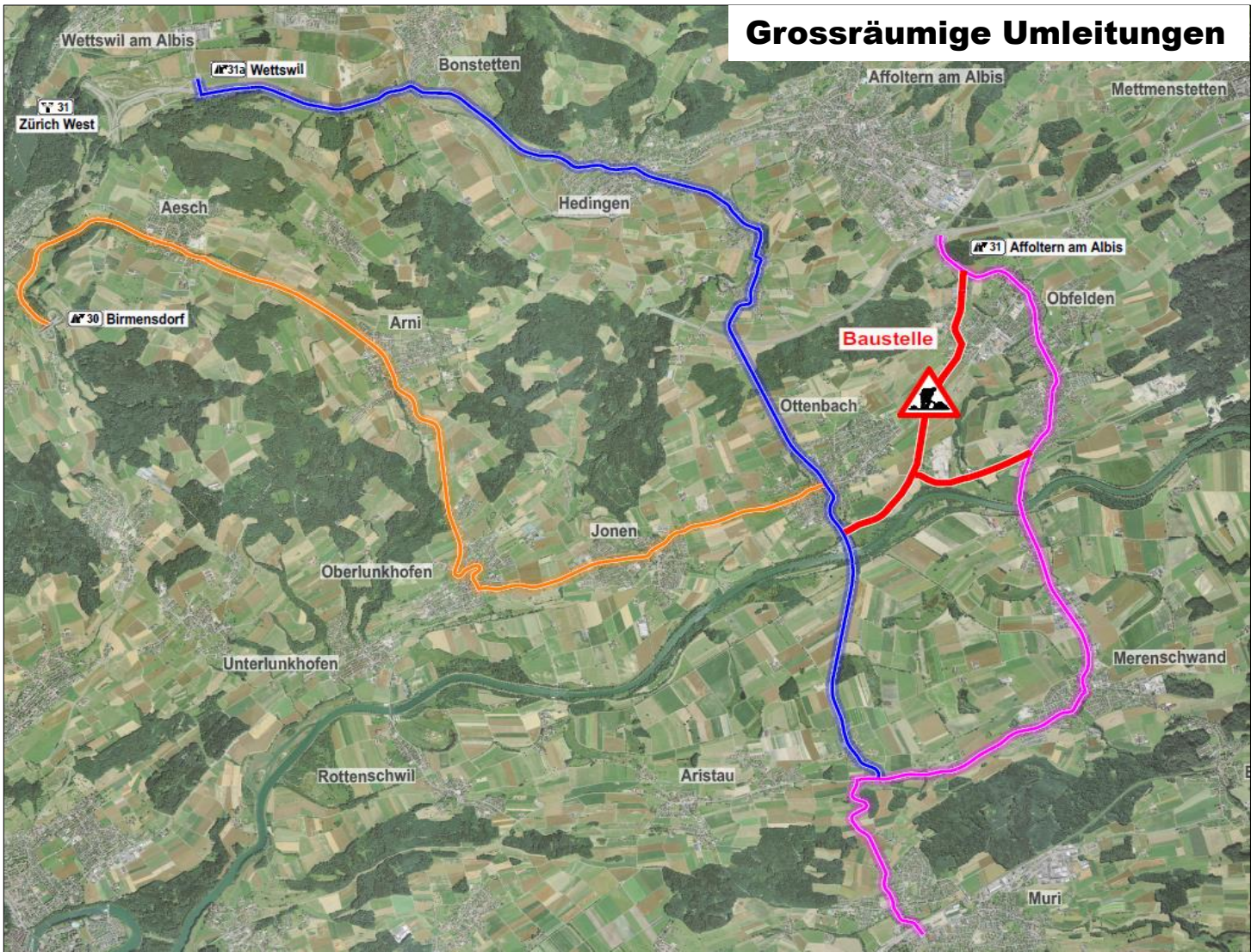
Projektieren und Realisieren

Christian Kull
Gesamtprojektleiter



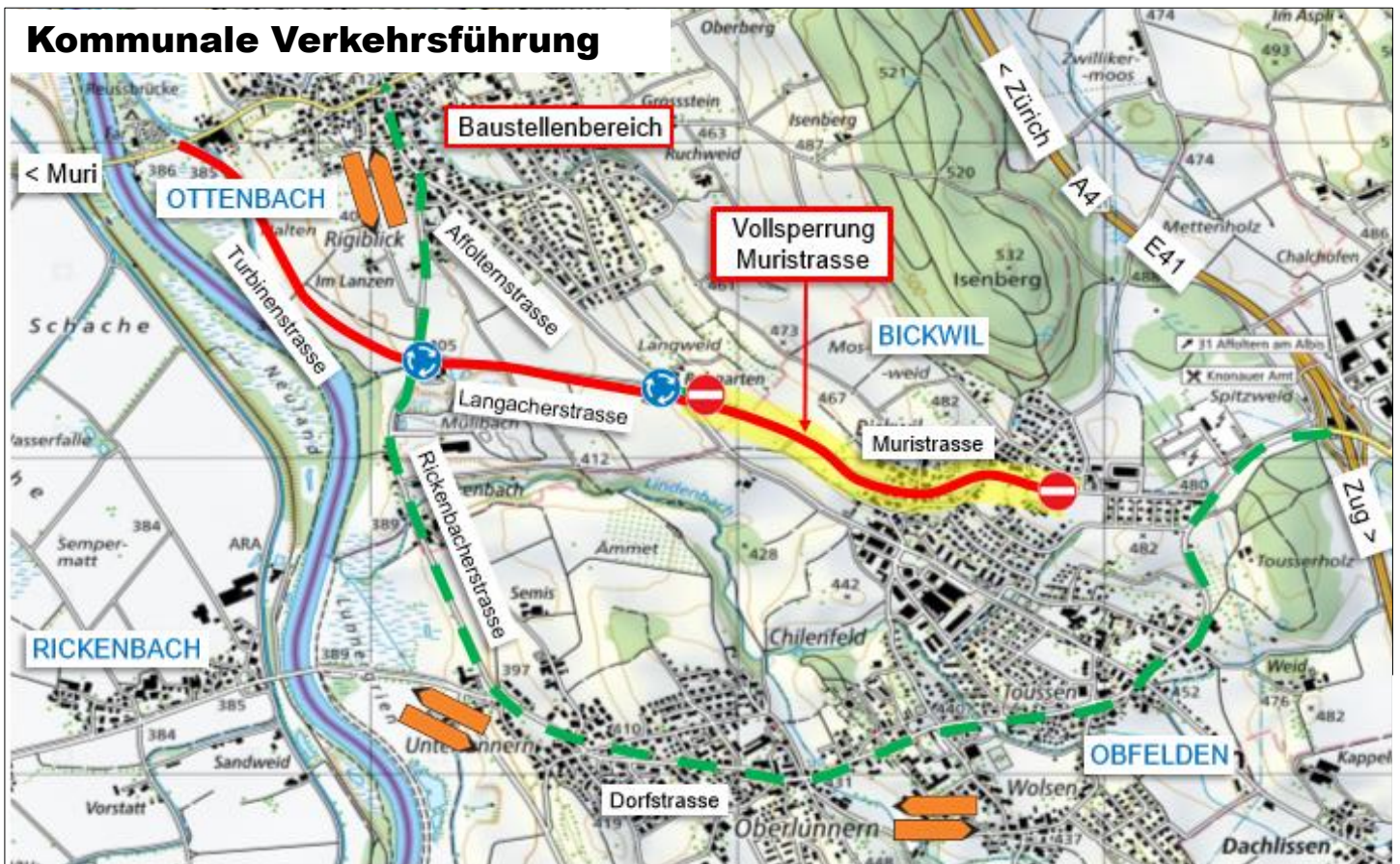
Aktuelle Informationen zu diesem Strassenprojekt auf www.zh.ch/strassenprojekte-obfelden-ottenbach

Grossräumige Umleitungen



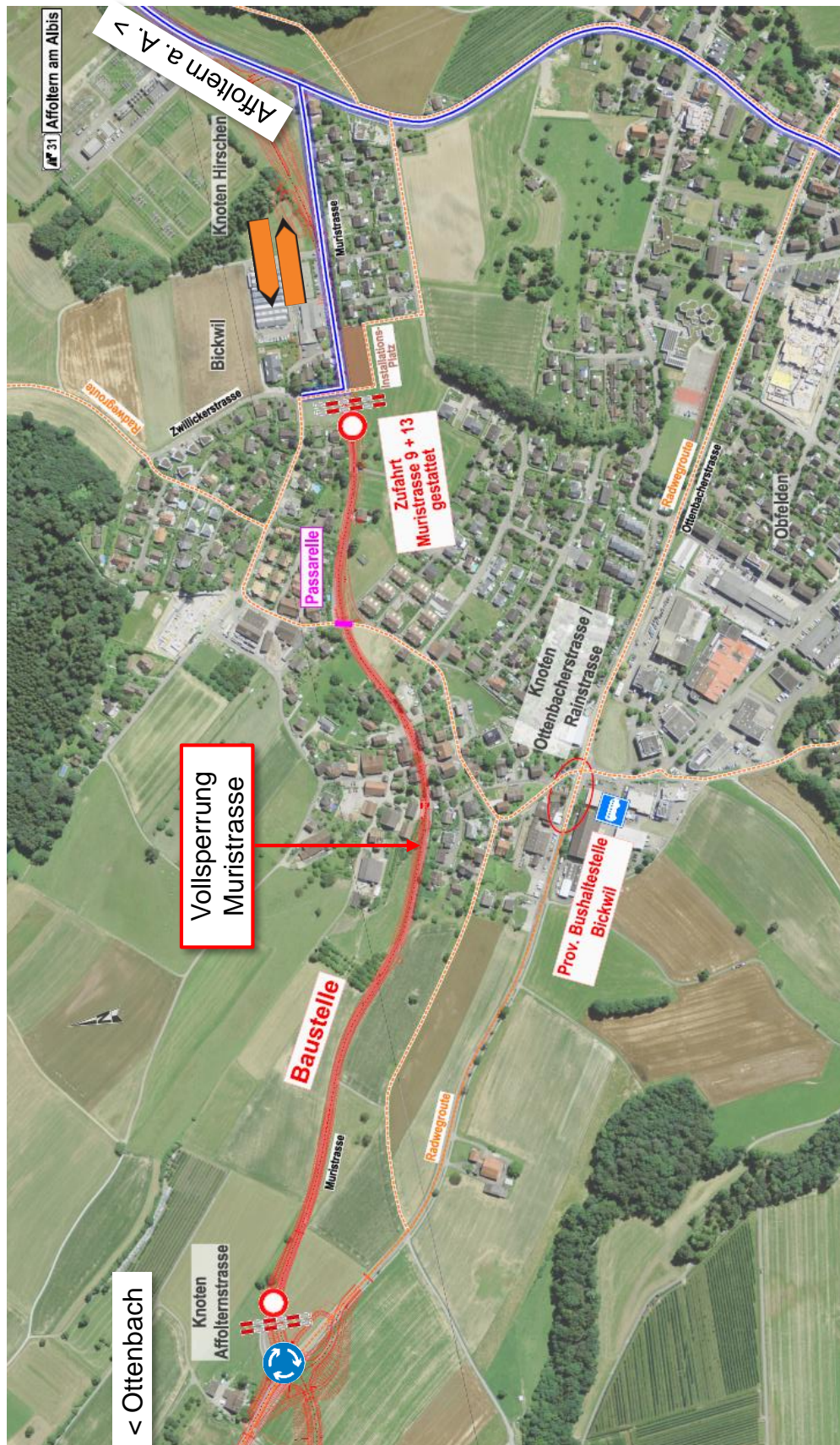
- Umleitungsstrecke Oberlunkhofen, 30 Birmensdorf
- Umleitungsstrecke Hedingen, Bonstetten, 31a Wettswil
- Umleitungsstrecke Obfelden, 31 Affoltern am Albis

Kommunale Verkehrsführung





Lokale Verkehrsführung





Kanton Zürich
Baudirektion
Tiefbauamt

PostAuto-Linien

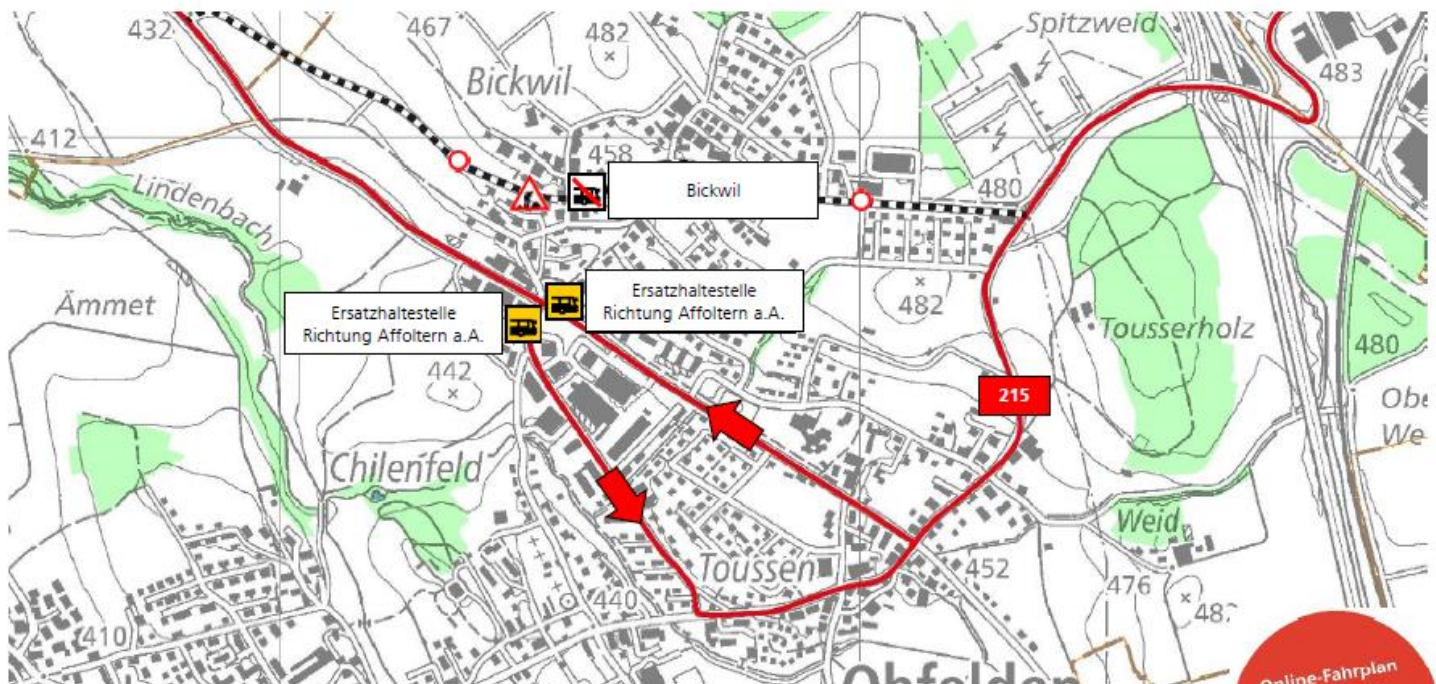
Fahrplananpassungen ab 23. August 2021

Linie 212

Die Linie 212 verkehrt wieder auf der regulären Strecke via Obfelden nach Ottenbach. Sämtliche Haltestellen werden wieder normal bedient.

Linie 215

Die Linie wird umgeleitet. Die Haltestelle «Bickwil» kann nicht bedient werden. Ersatzhaltestellen werden eingerichtet (siehe Situationsplan).



Bitte prüfen Sie Ihre Verbindung vor jeder Fahrt unter zvv.ch

Online-Fahrplan
angepasst
zvv.ch oder
ZVV-Fahrplan-App

PostAuto AG
Gebiet Nord
www.postauto.ch

ZVV-Contact
Tel. 0848 988 988
www.zvv.ch



Aktuelle Informationen zu diesem Strassenprojekt auf www.zh.ch/strassenprojekte-obfelden-ottenbach