

Leben im Dorf

Restaurant Post soll bleiben, auch die Gaststube

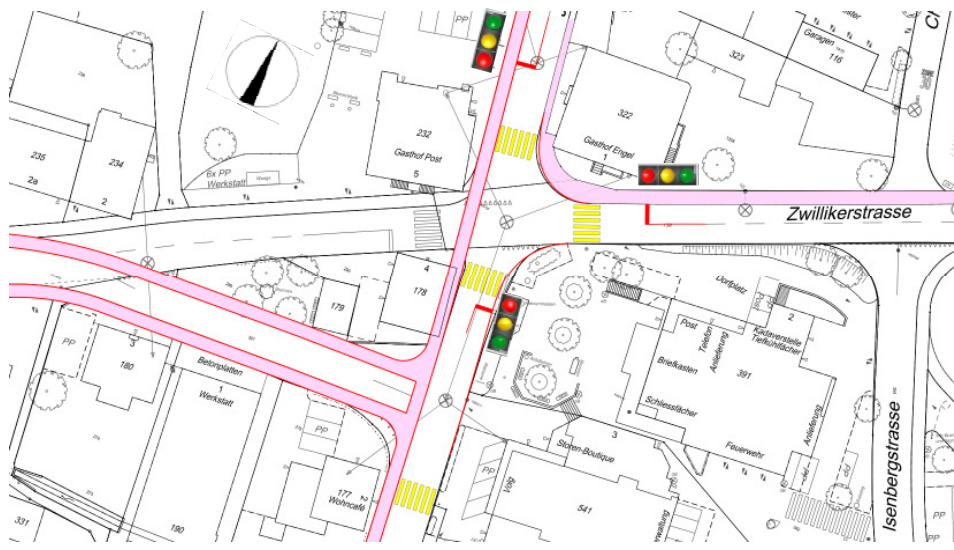


WWW.PLANAR.CH

5

Verkehr

Knotensystem: Grundkonzept



SNZ SNZ Ingenieure und Planer AG

Verkehr

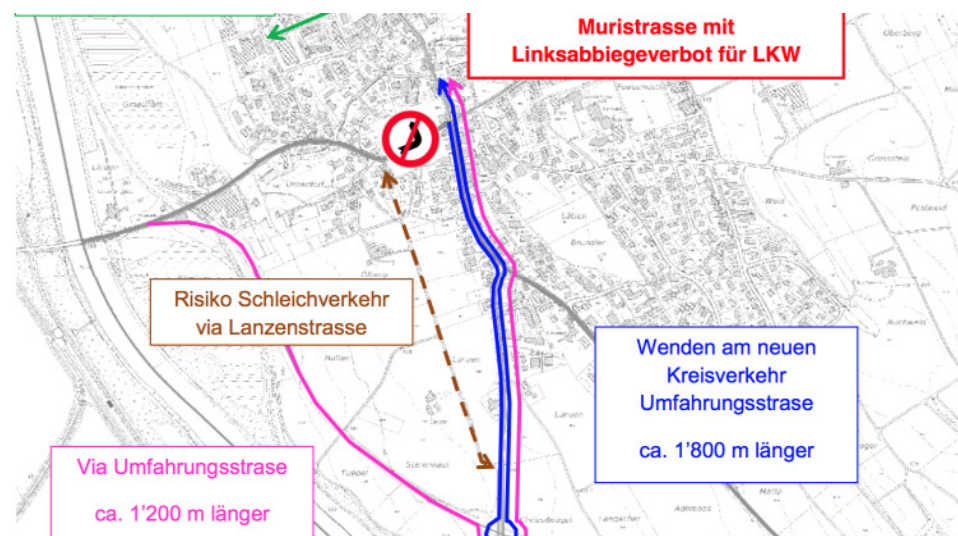
Knotensystem: Merkmale

- Der oberste Abschnitt der Murstrasse wird aufgehoben
- In Zukunft wird nur noch ein übersichtlicher und durch eine Lichtsignalanlage (LSA) gesteuerter Knoten angeboten
- Der Knoten vor dem Engel wird aus Sicherheits- (Schulweg) und Leistungsfähigkeitsgründen bzw. Buspriorisierung durch eine LSA gesteuert
- Der Knoten Murstrasse (vis a vis VOLG) wird für eine bessere Fussgängerpriorisierung mit einer Trottoirüberfahrt ergänzt
- Alle Fussgängerquerungen können erhalten werden
- Das Kurzzeitparken vor dem VOLG ist weiterhin möglich
- Das Gebäude am Dorfplatz 4 ist aufgrund folgender Punkte problematisch:
 - Sichtweiten und Sichtfelder sind nicht eingehalten (Sicherheitsrisiko)
 - Befahrbarkeit durch LKW ohne Konflikte nicht möglich
 - Ein fahrbahnbegleitendes Trottoir ist an dieser Lage nicht möglich

SNZ SNZ Ingenieure und Planer AG

Verkehr und Dorfplatz 4

Ausweichrouten für LKW's



WWW.PLANAR.CH

8

Neu bauen

Riegel entlang Jonenstrasse / untergeordneter Bau im Westen



- Die Gemeinde baut nicht selbst (Abgabe Land im Baurecht oder Verkauf)
- Zwischenbau mit Lift für Rest. Post
- Mögliche Nutzungen:
 - Gesundheitszentrum
 - Alterswohnen (Genossenschaft)
 - Plan B: Wohnungen

WWW.PLANAR.CH

9

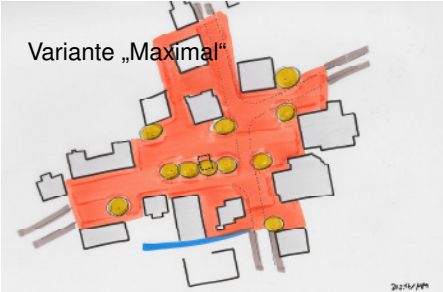


Zentrumsplatz

Grosser, kleiner Platz?

Einen oder zwei Plätze?

Variante „Maximal“



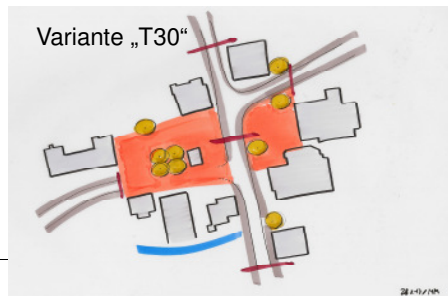
Variante „Mitte“



Variante „2 Plätze“



Variante „T30“



Prinzipskizze neues Zentrum Ottenbach



Das Wohnzimmer der Gemeinde

Fahrbahn



Das Wohnzimmer der Gemeinde

Fahrbahn



Das Wohnzimmer der Gemeinde

Platz I



Das Wohnzimmer der Gemeinde

Platz II



WWW.PLANAR.CH

Horgen ZH 16

Das Wohnzimmer der Gemeinde

Begegnungszone

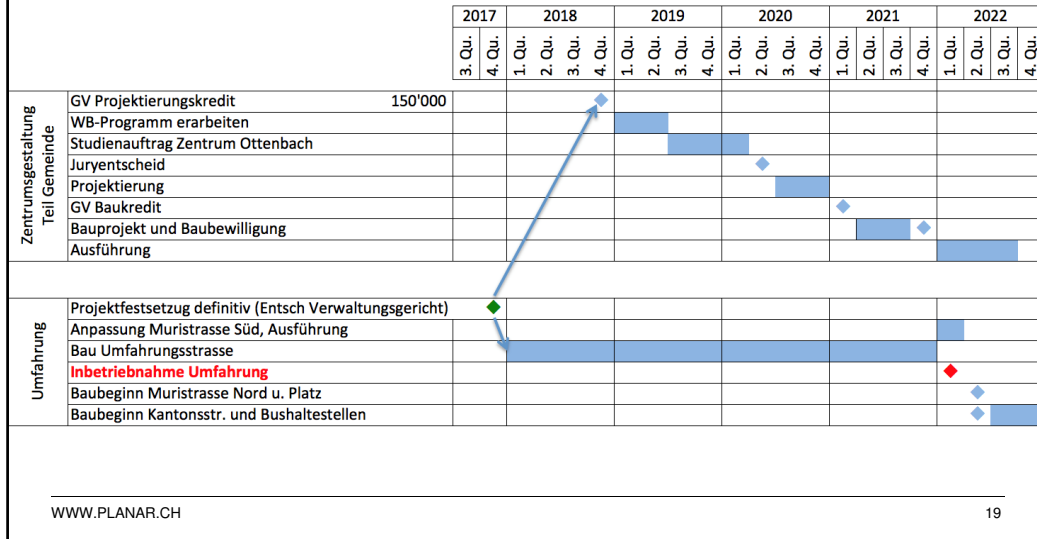


Das Wohnzimmer der Gemeinde

Park im Platz



Termine, Abhängigkeiten und weiteres Vorgehen



Fazit

Was haben wir festgelegt?

- Post soll als Gebäude und als Restaurant bleiben und einen „Garten“ erhalten.
- Ein Anbau an die Post im Sinne des ehemaligen Saales passt
- Der Dorfplatz 4 wird abgebrochen, das Sprützhüsli soll bleiben
- Kein Lichtsignal und eine Begegnungszone auf der Muristrasse
- LKW-Verbot (Zubringer gestattet) und Linksabbiegeverbot in die Affolternstr.
- EIN Platz, nicht zu gross, über die Jonen-/Affolternstrasse hinweg
- Viele Bäume
- Die Parkplätze vor dem Volg sollen bleiben
- Weitere ca. 7 oberirdische Parkplätze für das Restaurant Post auf der alten Muristrasse
- Studienauftrag (Wettbewerb) für die Platz- und Strassenraumgestaltung

Danke für Ihre Aufmerksamkeit